

## ProKE3 – Kadrovska evidenca in upravljanje s človeškimi viri

Aplikacija omogoča evidenco vseh zakonsko potrebnih in za podjetje pomembnih podatkov o zaposlenih. Zaradi možnosti zajema in analize velike količine podatkov, je generiranje analiz odprto, kar pomeni da si razne sezname in dokumente lahko uporabniki naredite sami, pri čemer vam program pomaga z že izdelanimi programskimi vmesniki – »čarovniki«.

Vse spremembe podatkov so vodene kronološko, kar pomeni, da lahko vedno ugotovite stanje, ki je veljalo v danem obdobju.

Zaradi narave vodenih podatkov, je še posebna pozornost posvečena visoki stopnji zanesljivosti, varnosti in tajnosti osebnih podatkov o zaposlenih.

Implementirana so tudi vsa potrebna polja za zajem podatkov pri izpisu M1/M2 obrazca, kar pomeni, da je možna izdelava in tiskanje obrazca iz programa.

Ravno zaradi količine in predvsem občutljivosti podatkov pa velja poudariti tudi tehnično ozadje izdelave aplikacije, saj je ta izdelana v skladu z zadnjimi standardi na področju računalniške obdelave podatkov, podatki sami pa so shranjeni na eni najsodobnejših relacijskih podatkovnih baz.

Glavne **značilnosti** programa:

- Kronološko vodenje sprememb podatkov o zaposlenih in s tem možnost pregleda in analize podatkov za nazaj ter možnost pregleda Kartice sprememb za poljubno obdobje.
- Oblikovanje poljubnih seznamov delavcev na podlagi podatkov v centralni bazi, s pomočjo nastavljenih filtrov in/ali ročnim dodajanjem oziroma brisanjem delavcev,

Zup.	Šifra	Priimek in ime	Naslov	Telefon	EMSO	Dat. velj.	Pošta	GSM	Davčna št.
bunt(*)	E367	ZUPAN URSKA	KOMENSKEGA 4		2811977505157	12.07.2004	4000	4000   KRANJ	62289081

osebni podatki - osnovno

Šifra: E367 Priimek: ZUPAN Ime: URSKA

Datum rojstva: 28.11.1977

Država rojstva: 705 SLOVENIJA

Kraj rojstva: KRANJ

Ime očeta: MARIAN

Priimek ob rojstvu: ZUPAN

Državljanstvo: SLO Slovensko

Narodnost: SLO Slovenski

Zakonski stan: SA samski / samka

Ident. številka:

Davčna štev.: 32289081

EMSO: 2811977505157

obrazec M1

1 - Sklepi delovnega razmerja 2 - Sprememba RSZ oz. delovnega časa

Ime in sedež zavezanca za prispevek: DEMO d.o.o.

3 - Matična številka PPS: 5488338

4 - Registrska številka zavezanca: podatki o registraciji

5 - Šifra dejavnosti: 63.400

6 - Registrska št. prijave potrebe po delavcu

7 - EMSO: 2811977505157

8 - Državljanstvo: SLO Slovensko

9 - PRIMEK: ZUPAN

10 - IME: URSKA

11 - Ulica s hišno številko: KOMENSKEGA 4

12 - Številka in kraj pošte: 4000 KRANJ

13 - Šifra in naziv občine: 52 KRANJ

14 - Država: 705 SLOVENIJA

15 - Ulica s hišno številko:

16 - Številka in kraj pošte:

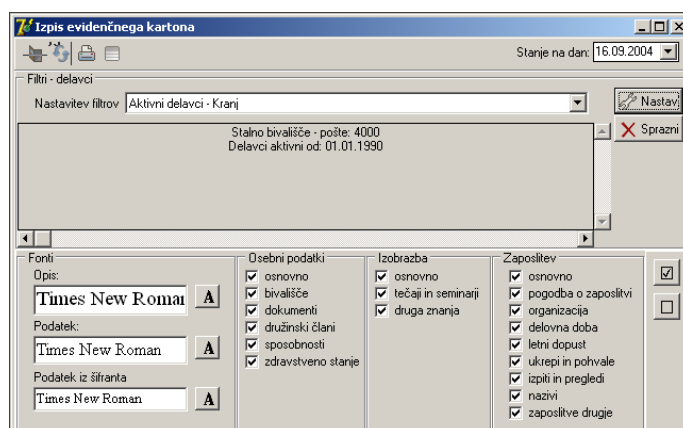
- sortiranih v poljubnem vrstnem redu.
- Povsem nastavljeni izpisi seznamov, kjer uporabnik sam določi vsebino in obliko.
- Prosto oblikovanje dokumentov (pogodbe o zaposlitvi, sklep o

višini letnega dopusta, razne odločbe in podobno) z možnostjo uporabe spremenljivk, ki se pri izpisu nadomestijo z ustreznimi podatki z izbranega seznama delavcev (document merge).

- Možnost zajema podatkov in izpisa M1/M2 obrazca.
- Možnost »shrambe« vseh dokumentov delavca v e-obliki (lokacija in opis dokumenta), pri čemer so le-ti sestavni del t.i. Evidenčnega kartona delavca.
- Popolna združljivost z vašim delovnim sistemom, saj program nudi izvoz podatkov v druga orodja (Excel, Internet Explorer,...), kar pomeni neomejeno možnost dodatnih analiz in prenosa podatkov.

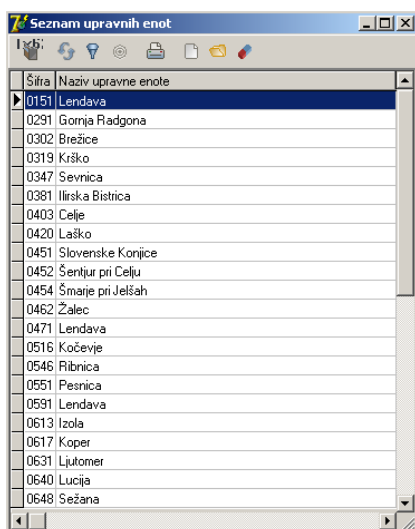
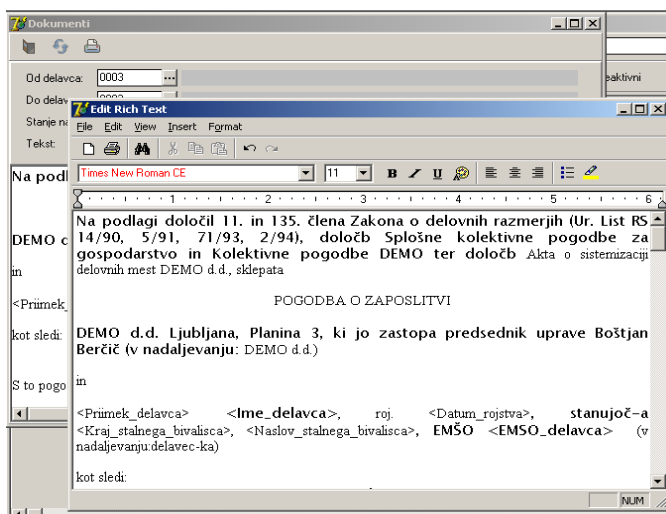
Glavne **funkcije** programa:

- Vnos in ažuriranje podatkov za posameznega delavca:
  - osebni podatki (osnovni podatki, podatki o bivališču, podatki o dokumentih, podatki o družinskih članih, podatki o delovnih sposobnostih, podatki o zdravstvenem stanju)
  - podatki o izobrazbi (osnovni podatki, izvedeni in opravljeni tečajji ter seminarji ter druga pridobljena znanja)
  - podatki o zaposlitvi (osnovni podatki, pogodba o zaposlitvi, podatki o delovni dobi in letnem dopustu, podatki o ukrepih in pohvalah za delavca ter o izpitih in pregledih, pridobljeni nazivi in podatki o delu drugje, PDPZ, evidenca bonitet)
  - evidenca razgovorov zaposlenih in kandidatov za zaposlitev
  - obrazec M1 (vnos vseh še manjkajočih podatkov za izdelavo in izpis obrazca M1)
  - obrazec M3 (vnos vseh še manjkajočih podatkov za izdelavo in izpis obrazca M1)
  - dokumenti delavca (možnost vnosa lokacije in opisa dokumenta, ki skupaj z vnesenimi podatki sestavlja evidenčni karton delavca),
  - kartica spremembe (vse ključne spremembe osnovnih podatkov, ki jih je mogoče kronološko pregledovati)
  - obrazci: - Napotnica za predhodni preventivni zdravstveni pregled
    - Napotnica za usmerjeni obdobjni in drugi usmerjeni preventivni zdravstveni pregled
    - Prijava poškodbe pri delu
    - Prijava podatkov o zdravstvenem zavarovanju družinskih članov
- Vodenje, kontrola in evidenca napredovanja (na podlagi veljavnih pravilnikov)
- Vodenje in evidenca simulacij za izravnavo nesorazmerij
- Vodenje in možnost izpisa evidenčnega kartona delavca z vsemi vnesenimi podatki, z vsemi priloženimi dokumenti in s slikovnim materialom.
- Oblikovanje seznamov delavcev - na podlagi podatkov v centralni bazi oblikujemo različne sezname delavcev (dopolnite že izdelane sezname); s pomočjo filtrov določite kriterije za uvrstitev delavcev na



seznam; ti sezname so osnova za vse preglede/izpise delavcev.

- Seznane podatkov je mogoče izpisati na ekran, tiskalnik ali pa izvoziti v druga orodja (Excel, Internet Explorer,...), kar pomeni neomejeno možnost dodatnih analiz in prenosa podatkov.
- Prosto oblikovanje različnih dokumentov v stilu sodobnih (RTF) urejevalnikov besedil (pogodbe o zaposlitvi, sklep o višini letnega dopusta, razne odločbe in podobno) z možnostjo uporabe spremenljivk, ki se pri izpisu nadomestijo z ustreznimi podatki z izbranega seznama delavcev (document merge).
- Prosto oblikovanje (dopolnitev vseh že izdelanih nastavitev) vsebine in oblike izpisov seznamov



stanovanjska razmerja, statusi delavcev, tarifne skupine, tečajji in seminarji, tipi beneficiranih delovnih dob, tipi delavca, ukrepi in pohvale, zakonski stan, zdravstvene omejitve in odmera letnega dopusta (glede na različne kriterije).

- Kljub temu, da je mogoče izpisati vse podatke na način kot to določite sami (izdelava seznamov delavcev) je zaradi pogostosti uporabe in na podlagi preteklih izkušenj (standardni izpisi v večini podjetij) izdelano programsko nekaj pregledov. Ti omogočajo dodatno evidenco grupiranja, saj je denimo opravljene izpite mogoče pregledovati na način kartice delavcev (v okviru posameznega delavca kateri izpiti) ali na način kartice izpita (v okviru posameznega izpita, kateri delavci ga imajo opravljenega).

- Vnos in ažuriranje šifrantov (davčni uradi, države, državljanstva, krajevne skupnosti, narodnosti, občine, poklici, poklicne in strokovne izobrazbe, pošte, standardna klasifikacija poklicev, stopnje strokovne izobrazbe, stopnje strokovne usposobljenosti, stopnje šolske izobrazbe, stopnje znanja tujega jezika, šolske izobrazbe, tuji jeziki, upravne enote, vrste šol, organizacijske enote, poslovne enote, profitni centri, delovna mesta. lokacije, oddelki, delovna razmerja, izpiti in pregledi, kategorije invalidnosti, načini dela, nazivi, nivoji funkcij delovnega mesta, ostala znanja, plačilni razredi, podlage za zavarovanje, razlogi nastanka invalidnosti, razlogi prenehanja delovnega razmerja, računalniška znanja, sorodstvene vezi, sposobnosti,